

Instrukcja obsługi Elektronicznego Systemu Rekrutacji do Zespołu Szkół im. W. Łukasińskiego w Skępem

Etapy działania

1. Pierwszą Twoją czynnością jest rejestracja w Elektronicznym Systemie Rekrutacji Nabór na stronie internetowej <https://lipno.edu.com.pl/kandydat/app/> poprzez założenie osobistego konta. W tym celu powinieneś wprowadzić do Systemu swój PESEL.

Zgłoś kandydaturę

Podaj numer PESEL kandydata:

Kandydat nie posiada numeru Pesel (obcokrajowcy)

Dalej >

Powyższe operacje będziesz mógł wykonać w terminie **od 13 maja 2024 r. (poniedziałek) do 14 czerwca 2024 r. (piątek)**.

2. Następnie uzupełnij dane osobowe i dane rodziców.

1. Dane osobowe 2. Dane rodziców 3. Preferencje 4. Drukowanie Wniosku

Aby zgłosić kandydaturę należy uzupełnić dane wymagane w kolejnych krokach.
W kroku pierwszym i drugim należy uzupełnić dane osobowe kandydata i rodziców.
W kroku trzecim należy wybrać oddziały i szkoły, do których chcesz kandydować, preferowane języki obce oraz wprowadzić własne hasło do konta.
W kroku czwartym można wydrukować wniosek, który należy zanieść do szkoły pierwszego wyboru.

PESEL: 04220411435

Data urodzenia: 04.02.2004

Imię (wymagane):

Nazwisko (wymagane):

Adres e-mail niezbędny do odzyskania hasła:

1. Dane osobowe **2. Dane rodziców** 3. Preferencje 4. Drukowanie Wniosku

W przypadku, gdy ustanowiono opiekę prawną nad dzieckiem, należy podać dane opiekunów prawnych.

Matka/opiekunka prawna

Brak danych

Imię (wymagane):

Nazwisko (wymagane):

Telefon:

E-mail:

Brak adresu

Mieszka poza terytorium RP

3. Następnie w obrębie preferencji wybierz oddziały, do których chcesz kandydować.

1. Dane osobowe 2. Dane rodziców **3. Preferencje** 4. Drukowanie Wniosku

Wybór preferencji jest kluczowym momentem rejestracji. Przed wyborem szkoły i oddziału zapoznaj się z zasadami rekrutacji obowiązującymi w danej szkole opublikowanymi w menu Oferta.

Pamiętaj, że możesz wybrać 5 szkoły i dowolną liczbę oddziałów. Jeśli w systemie występują szkoły niepubliczne, to nie są one liczone do podanego limitu. Uporządkuj oddziały/grupy rekrutacyjne w kolejności od najbardziej do najmniej preferowanych.

Uporządkuj oddziały/grupy rekrutacyjne w kolejności od najbardziej do najmniej preferowanych.

[Wybór oddziałów na listę preferencji](#)

Miejscowość:

Szkoła:

Wszystkie oddziały Oddziały bez sprawdzianów uzdolnień kierunkowych

Oddział/Grupa:

DODAJ

[Lista wybranych preferencji](#)
Lista preferencji nie została określona

UWAGA!

Podczas zakładania konta System wygeneruje Twój identyfikator (login) i hasło, pod którym będziesz rozpoznawany w Systemie. **Konieczn**ie należy je zapisać i zachować.

Hasło do konta

Ustal hasło dostępu do Twojego konta. Hasło musi składać się co najmniej z 8 znaków, w tym:

- wielkich liter: 1,
- małych liter: 1,
- cyfr lub znaków specjalnych: 1.

Hasło:

Powtórz hasło:

Po naciśnięciu przycisku Dalej i przejściu do kroku 4 zostanie utworzone dla Ciebie konto w systemie rekrutacji. Sprawdź, czy wszystkie dane są poprawnie uzupełnione.

< Wstecz

Dalej >

UWAGA!

Bardzo istotną rolę odgrywa kolejność wybranych oddziałów.

Oddział wybrany jako pierwszy, to oddział, do którego najbardziej chcesz się dostać. Ostatni, to ten, na którym najmniej Ci zależy. Przemyśl dobrze wybór kolejności oddziałów. **Możesz wybrać dowolną liczbę oddziałów w każdej z trzech wybranych przez siebie szkół.**

Szkoła, prowadząca oddział, który wybrałeś jako pierwszy to tzw. szkoła pierwszego wyboru.

4. Po wybraniu szkół i oddziałów, wydrukuj z Systemu wniosek. Oprócz Ciebie muszą podpisać go rodzice lub prawni opiekunowie. **Zanieś go do „szkoły pierwszego wyboru”.** Wraz z wnioskiem powinieneś złożyć kopie dodatkowych zaświadczeń poświadczonych przez szkołę, w której są one wymagane, a także kopie dokumentów potwierdzających spełnienie warunków uprawniających do pierwszeństwa przyjęcia do szkoły w przypadku uzyskania przez kandydatów do tego samego oddziału takiej samej liczby punktów.

UWAGA!

Wniosek o przyjęcie do szkoły ponadpodstawowej wraz z dokumentami będzie można składać w dwóch etapach:

- **od 13 maja do 14 czerwca br.** – termin na złożenie wniosku
- **od 25 czerwca do 9 lipca br.** – termin na uzupełnienie wniosku uzupełnienie wniosku o przyjęcie do szkoły ponadpodstawowej o świadectwo ukończenia szkoły podstawowej i o zaświadczenie o wyniku egzaminu ósmoklasisty.

UWAGA!

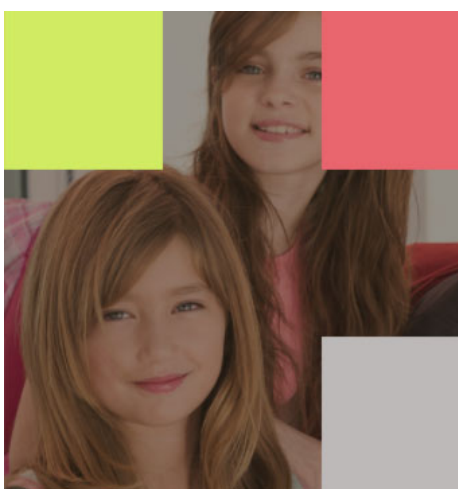
5. **Dnia 16 lipca br.** na stronie Twojego konta oraz na listach wywieszonych w Twojej „szkole pierwszego wyboru”, znajdziesz informację, do którego oddziału zostałeś zakwalifikowany.

UWAGA!

Potwierdzenie woli przyjęcia do szkoły ponadpodstawowej

Do 19 lipca br. w szkole, do której kandydat został zakwalifikowany należy potwierdzić wolę przyjęcia w postaci przedłożenia oryginału świadectwa ukończenia szkoły i oryginału zaświadczenia o wynikach egzaminu zewnętrznego. Należy to zrobić, jeśli dokumenty te nie zostały złożone w uzupełnieniu wniosku o przyjęcie do szkoły ponadpodstawowej. W przypadku szkoły prowadzącej kształcenie zawodowe chodzi również o zaświadczenie lekarskie zawierające orzeczenie o braku przeciwwskazań zdrowotnych do podjęcia praktycznej nauki zawodu.

6. Listy kandydatów przyjętych i nieprzyjętych ogłoszone będą 22 lipca 2024 r.



Dokumenty, które powinieneś złożyć do szkoły, do której się dostałeś:

- oryginał świadectwa,
- oryginał zaświadczenia o wynikach egzaminu ósmoklasisty,
- 2 fotografie.



Zapraszamy!

Zespół Szkół im. Waleriana Łukasińskiego w Skępem